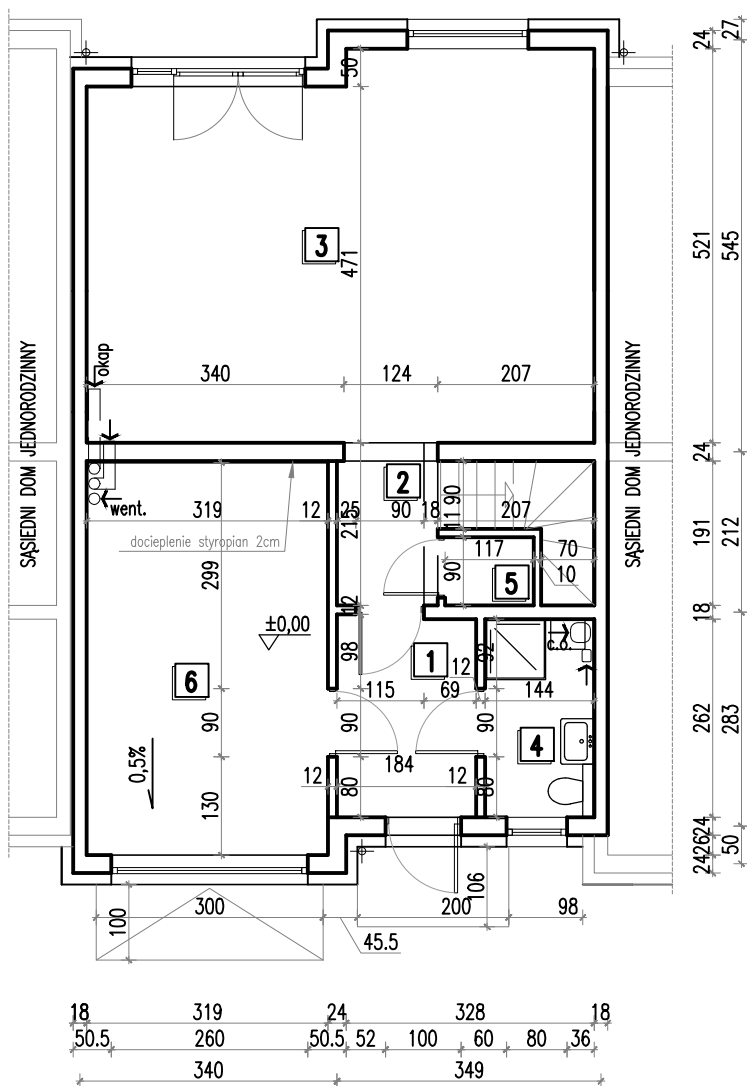
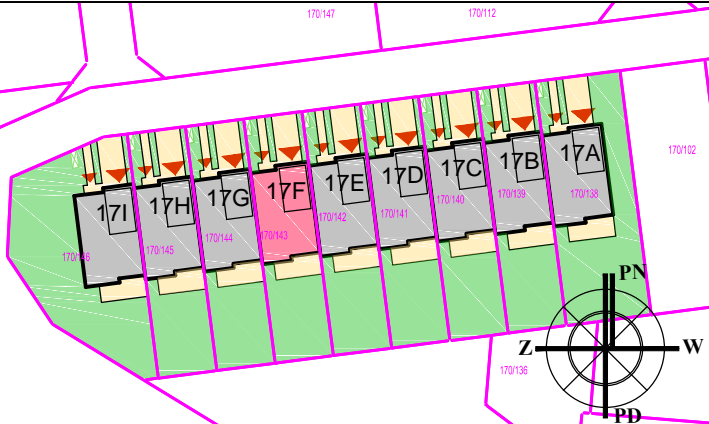


DOM JEDNORODZINNY
W ZABUDOWIE SZEREGOWEJ
dz.nr 170/143 Obr.0023 Pszenno
58-120 Pszenno

RZUT PARTERU

segment 17 F

Pow.=116,0m², w tym garaż 16,60m²



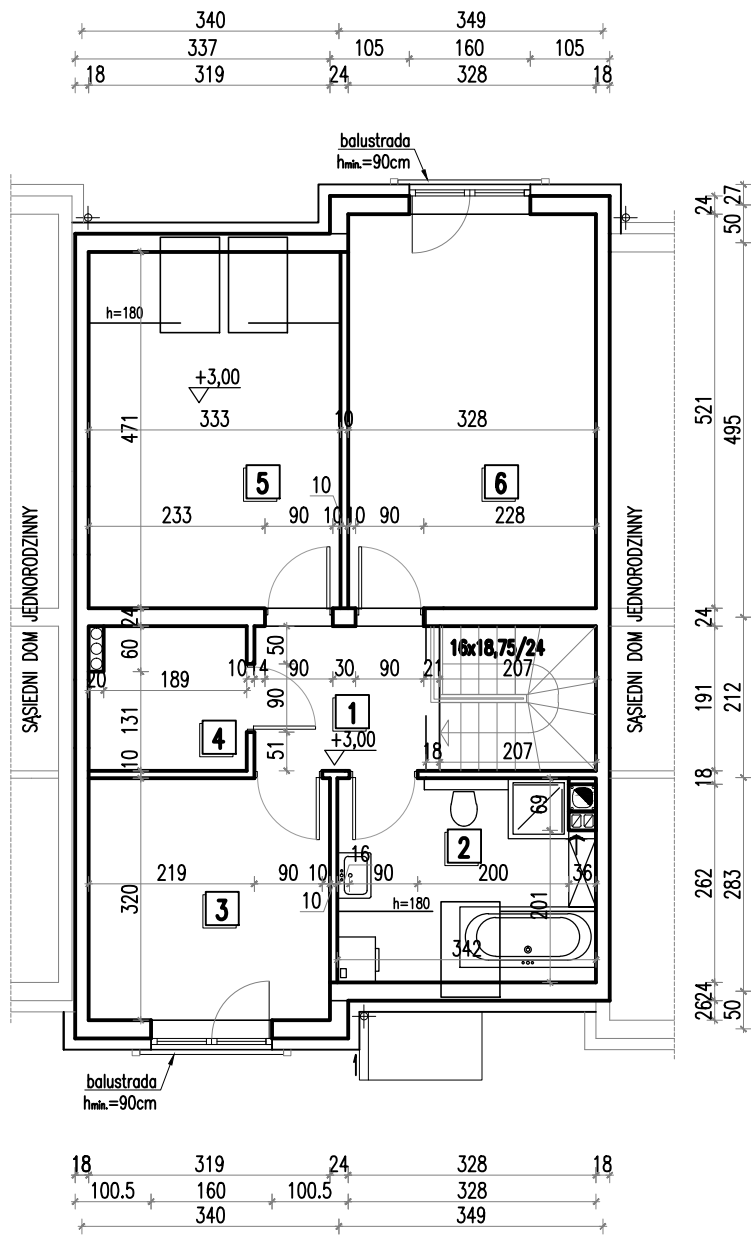
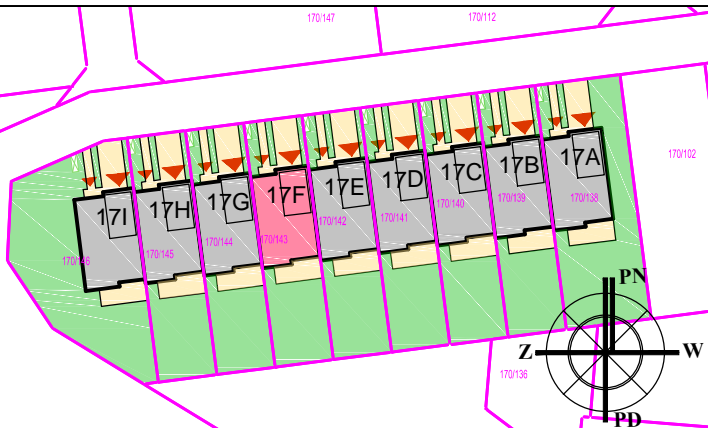
POMIESZCZENIE	POWIERZCHNIA [m ²]	H. POM. [m]
1. WIATROLAP	4.90	2.69
2. HOL	2.50	2.69
3. SALON Z ANEKSEM KUCHENNYM	33.10	2.69
4. WC	3.80	2.69
5. POM. GOSPODARCZE	1.00	2.69
6. GARAŻ	16.60	2.69
	45.30	
SUMA PARTER	61.90	

DOM JEDNORODZINNY
W ZABUDOWIE SZEREGOWEJ
dz.nr 170/143 Obr.0023 Pszenno
58-120 Pszenno

RZUT PIETRA

segment 17 F

Pow.=116,0m², w tym garaż 16,60m²



	POMIESZCZENIE	POWIERZCHNIA [m ²]	H. POM. [m]
1.	HOL	4.70	2.66
2.	ŁAZIENKA	5.80	2.66
3.	POKÓJ	10.20	2.66
4.	GARDEROBA	3.90	2.66
5.	POKÓJ	12.60	2.66
6.	POKÓJ	16.90	2.66
SUMA PIĘTRO		54.10	







Osiedle "Akacyjne" w Pszennie

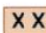
domy jednorodzinne w zabudowie szeregowej

ul. Akacyjowa




Legenda:

-  granica osiedla "Akacyjne"
-  droga wewnętrzna (1)
-  droga wewnętrzna (2)
-  droga wewnętrzna (3)
-  droga wewnętrzna (4)
-  droga wewnętrzna (5)
-  droga publiczna

 numer lokalu w budynku jednorodzinnym

 powierzchnia działki

cyfry przy działkach oznaczają numer działki odpowiednio 170/(4,5,6, itd.)

 nabywany dom z zaznaczonymi powierzchniami przynależnymi